



REYNACONNECT

De totaaloplossing die zorgt voor een optimale luchtdichte bouwaansluiting van het aluminium schrijnwerk.

Luchtdicht bouwen een must!

Volgens de eisen van de Europese Unie moeten tegen 2021 alle nieuwe woningen energieneutraal zijn. Dit betekent dat een gebouw niet meer energie mag verbruiken dan het produceert. Dit kan men enkel realiseren door het ontwerpen en bouwen van energievriendelijke woningen. Uit recente studies blijkt dat 25% van het energieverlies in de woning veroorzaakt wordt door een gebrekkige luchtdichtheid.

REYNAERS DENKT MEE!

Om aan de hedendaagse én toekomstige bouweisen van energie-efficiëntie te voldoen heeft Reynaers CS 104 ontwikkeld. Het CS 104 raam- en deursysteem haalt isolatiewaarden tot $0.88 \text{ W/m}^2\text{K}$ (U_f) en kan perfect ingezet worden in passief- en lage energiebouw.

Wie aan een energie-efficiënte woning denkt, moet zeker aan luchtdicht bouwen denken. Luchtdicht bouwen vormt immers de hoeksteen van energievriendelijk bouwen en bepaalt mee het E-peil van een gebouw.

Niet alleen passieve of lage energiewoningen vereisen een luchtdichte bouwschil, maar ook bij de hedendaagse bouwprojecten die aan de huidige reglementering inzake EPB-normen moeten beantwoorden wordt best aandacht besteed aan de luchtdichtheid.

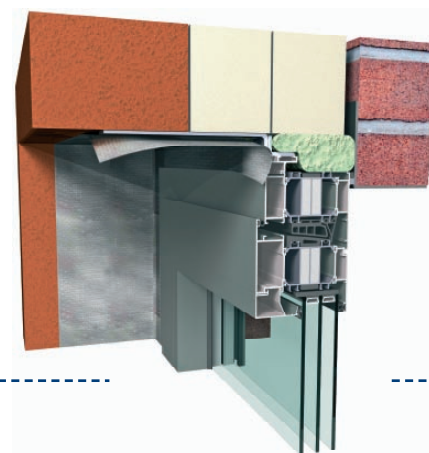
Daarom ontwikkelde Reynaers het Reynaconnect systeem om een luchtdichte plaatsing van het schrijnwerk te realiseren. Reynaconnect is geschikt voor het luchtdicht plaatsen van alle Reynaers profielreeksen. Een goede luchtdichtheid kan het E-peil in de woning immers met 5 tot 15 punten doen dalen.

REYNACONNECT vormt samen met de hoog isolerende raam -en deurprofielen van Reynaers Aluminium de perfecte tandem tot de realisatie van een energievriendelijk project.

LUCHTDICHT BOUWEN MET REYNACONNECT



REYNACONNECT, stap voor stap



Duofolie (Vlakke folie) / Duofolie Prefab (Vouwfolie)

De luchtdichte folie is beschikbaar in 2 uitvoeringen nl, een vlakke folie voor verwerking op de werf en een vouwfolie (gepatenteerd) die aangebracht wordt in het atelier.

Eigenschappen • luchtdicht / rechtstreeks bepleisterbaar / butyllaag voor verkleving op het raam

Reynaconnect bevestigingsprofiel

Om de vouwfolie te klemmen tegen het raamprofiel en het aansluitend te beschermen bij transport en bij plaatsing van het raam is een speciaal opzetprofiel ontwikkeld. Dit profiel vereenvoudigt tevens de plaatsing van de raamverankering en verhindert problemen bij de verdere binnenafwerking.

Ook bij de toepassing van de vlakke folie op de werf kan men gebruik maken van het bevestigingsprofiel. Dit profiel vergroot zo het hechtvlak voor het aanbrengen van de folie waarbij de voordelen bij het vastzetten van het raam behouden blijven.

Zwelband Illmod 600

De band wordt langs de buitenzijde aangebracht voor het plaatsen van het raam en maakt de aansluiting raam-buitenmuur regendicht. Ook worden oneffenheden in de buitenmuur eenvoudig opgevangen.

Eigenschappen • zelfklevend / slagregendicht tot 600 Pa / UV- en weersbestendig geen extra siliconen meer nodig

Elastisch PU Schuim

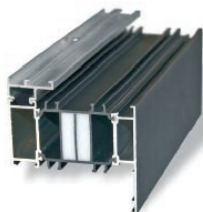
Het elastisch schuim zorgt voor een optimale thermische en akoestische isolatie van de ruimte tussen raam en ruwbouw en vangt eventuele constructiebewegingen perfect op.

Eigenschappen • 1 component PU-schuim / 35% elastisch thermisch en akoestisch isolerend

Hechtpasta OT 300

De folie wordt verkleefd op de ruwbouw met de hechtpasta die geschikt is voor alle ondergronden.

Eigenschappen • uitstekende hechting



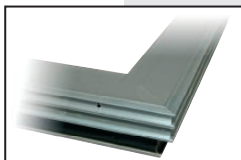
REYNACONNECT IN DE PRAKTIJK



De luchtdichte folie wordt aangebracht op het raam en zorgt voor een continue aansluiting tussen raam en ruwbouw. Er kan gekozen worden voor het aanbrengen van de vouwfolie in het atelier of voor het aanbrengen van de vlakke folie op de werf.



Bij het gebruik van de vouwfolie klemt het Reynaconnect bevestigingsprofiel de folie tegen het raamprofiel.



Indien de folie op de werf aangebracht wordt, wordt enkel het opzetprofiel bevestigd op het raamprofiel.

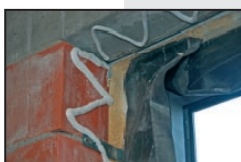
Zo vergroot men het oppervlak om de vlakke folie op de werf aan te brengen.



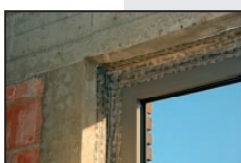
Voordat het element wordt geplaatst, brengt men de zwelband aan die zorgt voor de regendichtheid tussen raam en ruwbouw.



De voegen tussen het schrijnwerk en de spouwisolatie worden opgeschuimd met het elastische schuim. Overtollig schuim wordt na uitharding met een mes verwijderd.



De hechtpaste zorgt voor een perfecte verlijming van de folie op het metselwerk.



plaatsing met vlakke folie

Éénmaal de pasta is aangebracht en de folie is aangedrukt, realiseert men luchtdichtheid tussen raam en ruwbouw. Verdere afwerking dient te gebeuren met de gangbare afwerkingsproducten. Hierbij moet men het doorboren of het beschadigen van de folie zeker en vast vermijden.



plaatsing met vouwfolie

WE BRING ALUMINIUM TO LIFE

REYNAERS ALUMINIUM N.V.
Oude Liersebaan 266 • B-2570 Duffel
t +32 (0)15 308 810 • f +32 (0)15 308 880
www.reynaers.be • info@reynaers.be

